

РЕСПУБЛИКА БЕЛАРУСЬ
ЕДИНЫЙ ГОСУДАРСТВЕННЫЙ РЕГИСТР НЕДВИЖИМОГО
ИМУЩЕСТВА, ПРАВ НА НЕГО И СДЕЛОК С НИМ

Государственный комитет по имуществу Республики Беларусь
Республиканское унитарное предприятие "Могилевское
агентство по государственной регистрации и земельному
кадастру"

Горецкий филиал
Шкловское бюро

СВИДЕТЕЛЬСТВО (УДОСТОВЕРЕНИЕ) № 725/1997-166
о государственной регистрации

По заявлению от 23 июня 2023 года № 1471/23:1997

В отношении **капитального строения** с инвентарным номером 725/С-20079, расположенного по адресу: Могилевская обл., Шкловский р-н, Старошкловский с/с, 15, севернее д. Большое Черное, площадь - 1705.8 кв.м, назначение - Здание специализированное складов, торговых баз, баз материально-технического снабжения, хранилищ, наименование - **Зерносклад**

произведена государственная регистрация:

1. создания эксплуатируемого капитального строения
2. возникновения права собственности на капитальное строение, правообладатель – юридическое лицо, резидент Республики Беларусь Открытое акционерное общество "Шкловский агросервис" (форма собственности - частная)

Приложение: нет

Примечание: нет

Свидетельство составлено 27 июня 2023 года
Регистратор *Галочкина Вера Михайловна* 1997

М.П.

(подпись)

Лист 1 из 1





ГОСУДАРСТВЕННЫЙ КОМИТЕТ ПО ИМУЩЕСТВУ РЕСПУБЛИКИ БЕЛАРУСЬ
Шкловское бюро Горецкого филиала Республиканского унитарного предприятия
"Могилевское агентство по государственной регистрации и земельному кадастру"

РЕЕСТР АДРЕСОВ РЕСПУБЛИКИ БЕЛАРУСЬ

СПРАВКА № 203633

о присвоении адреса

Лицо, получившее сведения: *ОАО "Шкловский агросервис"*

Уникальный идентификатор адреса: 7819887

Кадастровый номер: 725882800001000134

Адрес объекта: *Республика Беларусь, Могилевская обл., Шкловский р-н, Старошкловский с/с, 15, севернее д. Большое Черное*

Вид объекта: *Земельный участок*

Дата регистрации адреса: 27.02.2023

Основание присвоения (изменения, прекращения существования) адреса: *Выполнение работ по присвоению, изменению, прекращению существования адресов*

Документы, являющиеся основанием для регистрации адреса: *Инструкция о порядке ведения адресной системы, утвержденная постановлением Государственного комитета по имуществу Республики Беларусь (Государственный комитет по имуществу Республики Беларусь) от 15.08.2012 № 27*

Состояние адреса: *Адрес зарегистрирован*

Специалист по технической инвентаризации
27.02.2023



м.п. Крупенько О. С.

МІА Ураховас ш.н.в. N119-461

ГОСУДАРСТВЕННЫЙ КОМИТЕТ ПО ИМУЩЕСТВУ РЕСПУБЛИКИ БЕЛАРУСЬ

ТЕХНИЧЕСКИЙ ПАСПОРТ

на здание

Шкловское бюро Горецкого филиала Республиканского унитарного предприятия "Могилевское агентство по государственной регистрации и земельному кадастру"
(наименование организации по государственной регистрации недвижимого имущества, прав на него и сделок с ним)

Наименование: Зерносклад

Назначение: 2 29 08 - Здание специализированное складов, торговых баз, баз материально-технического снабжения, хранилищ

Инвентарный номер: - 725/С - 20079

Адрес: 213040, Республика Беларусь, Могилевская обл., Шкловский р-н, Старошкловский с/с, 15, севернее д. Большое Черное

Составлен по состоянию на: 09.11.2022

Составил 19.05.2023
(дата)

Уполномоченное должностное лицо 19.05.2023
(дата)



О.С. Крупенько
(инициалы, фамилия)

С.А. Котиков
(инициалы, фамилия)

Отметки

1. Общие сведения о здании

1. Кадастровый номер земельного участка	725882800001000134 (1.6331)
2. Литер	1А1-3/кп
3. Количество надземных этажей, шт.	1-3
4. Количество подземных этажей, шт.	-
5. Год постройки (дата приемки в эксплуатацию)	2000
6. Год реконструкции	-
7. Физический износ, %	44
8. Объем здания, куб.м	8855
9. Наружная площадь (площадь застройки), кв.м.	1562 (1562)
10. Общая площадь здания, кв.м	1705.8
11. Нормируемая площадь здания, кв.м	1500.7
12. Количество нежилых изолированных помещений, шт.	-
13. Общая площадь нежилых изолированных помещений, кв.м	-
14. Нормируемая площадь нежилых изолированных помещений, кв.м	-
15. Количество жилых изолированных помещений (квартир), шт.	-
16. Жилая площадь жилого дома (общежития, жилого здания специального назначения), кв.м	-
17. Общая площадь жилых помещений (квартир) жилого дома, кв.м	-
18. Общая площадь квартир по СНБ, кв.м	-
19. Общая площадь жилых помещений общежития, жилого здания специального назначения, кв.м	-
20. Общая площадь помещений общежития, жилого здания специального назначения, кв.м	-
21. Площадь балконов, лоджий, террас и т.п. без учета коэффициентов, кв.м	-
22. Площадь балконов, лоджий, террас и т.п. жилых помещений с учетом коэффициентов, кв.м	-
23. Количество машино-мест, шт.	-
24. Площадь машино-мест, кв.м	-
25. Вид конструкции здания	Каркас железобетонный
26. Материал наружных стен	Железобетонные изделия

2. Сведения о стоимости

Вид стоимости	Дата определения (год уровня цен)	Стоимость, руб.	Документ о стоимости
1	2	3	4
Остаточная стоимость	26.12.22	70168.72	Справка ОАО «Шкловский агросервис» от 27.01.2023 № 52

3. Распределение помещений и их площадей 3.1. По жилым помещениям

Наименование	Распределение квартир по числу комнат								Жилые помещения в жилых зданиях специального назначения	Жилые помещения в общежитиях	Иные жилые помещения	Всего
	однокомнатные	двухкомнатные	трехкомнатные	четырёхкомнатные	пятикомнатные	более пяти комнат	итого					
1	2	3	4	5	6	7	8	9	10	11	12	
Количество жилых помещений (квартир), шт.	-	-	-	-	-	-	-	-	-	-	-	
Количество жилых комнат, шт.	-	-	-	-	-	-	-	-	-	-	-	
Жилая площадь, кв. м	-	-	-	-	-	-	-	-	-	-	-	
Общая площадь жилых помещений (квартир) жилого дома, кв. м	-	-	-	-	-	-	-	-	-	-	-	
Общая площадь жилых помещений общежития (жилого здания специального назначения), кв. м	-	-	-	-	-	-	-	-	-	-	-	
Общая площадь квартир по СНБ, кв. м	-	-	-	-	-	-	-	-	-	-	-	
Общая площадь здания, кв. м	-	-	-	-	-	-	-	-	-	-	-	

3.2. По нежилым помещениям

Назначение	склад.	Всего
1	2	3
Нормируемая площадь, кв. м	1500.7	1500.7
Общая площадь, кв. м	1705.8	1705.8

3.3. Благоустройство жилых помещений

Наименование показателя	Отопление		Водопровод	Канализация		Горячее водоснабжение	Ванны (души)	Газ (газоснабжение)	Напольные электроплиты (варочные панели)	
	печное	Центральное от ГЭЦ или групповой (районной) котельной <*>		от индивидуальных отопительных устройств на <*>	центральная					местная
1	2	3	4	5	6	7	8	9	10	11
Количество изолированных жилых помещений (квартир), шт.	-	-	-	-	-	-	-	-	-	-
Общая площадь жилых помещений, кв. м	-	-	-	-	-	-	-	-	-	-

<*> Система теплоснабжения централизованная.

<***> Система теплоснабжения децентрализованная (локальная).

4. Техническое описание

4.1 Техническое описание здания

№ п/п	Наименование конструктивных элементов и инженерных систем	Описание конструктивных элементов и инженерных систем
1	2	3
1	Фундамент	Железобетон
2	Наружные стены	Кирпичи, Панели железобетонные, Блоки газосиликатные
3	Внутренние стены	Кирпичи
4	Перегородки	Кирпичи
5	Перекрытия	Плита железобетонная
6	Крыша (кровля)	Рулонные кровельные материалы на битуме, Асбестоцементный волнистый лист
7	Полы	Бетон, Асфальтобетон
8	Окна	Деревянные изделия
9	Двери, ворота	Деревянные изделия
10	Отделочные работы:	-
10.1	наружная отделка стен	Окрашено
10.2	внутренняя отделка	Оштукатурено, Окрашено, Облицовка керамической плиткой
11	Инженерные системы:	-
11.1	отопление	Нет
11.2	водопровод и канализация:	-
11.2.1	холодное водоснабжение	Локальная система
11.2.2	канализация	Автономная система
11.2.3	горячее водоснабжение	Нет
11.2.4	ванны, душ	Нет
11.3	система электрооборудования:	-
11.3.1	электроснабжение	Централизованная система
11.3.2	подключение электроплит	Нет
11.4	газоснабжение	Нет
11.5	вентиляция	Вентиляция с естественным побуждением
11.6	мусоропровод	Нет
11.7	лифты	Нет
11.8	иные	Нет
12	Прочие	Один балкон без остекления

4.2 Техническое описание основных строений, их составных элементов и принадлежностей

Литер	Наименование	Год постройки (дата приема в эксплуатацию)	Износ, %*	Площадь, кв.м.**	Объем, куб.м	Описание конструктивных элементов и инженерных систем***																				
						фундамент	стены	перегородки	перекрытия	крыша	полы	окна	двери, ворота	отделка	отопление	водопровод	канализация	электро- снабжение	газо- снабжение	иные	прочие					
1А1- 3/кп	Зерносклад	2000	44	1553 (1553)	8832	-	-	-	-	-	-	-	-	-	-	-	-	-	-	-	-	-	-	-	-	-
1	Пристройка	2000	45	9 (9)	23	бет.	кирп.	нет	нет	волн. шифер	бет.	нет	дер. изд.	окр.	нет	нет	нет	нет	нет	нет	нет	нет	нет	нет	нет	нет

* Для незавершенных строений указывается готовность, %.

** Указывается наружная площадь и площадь застройки, а в отношении погребов и т.п. – площадь по внутреннему периметру.

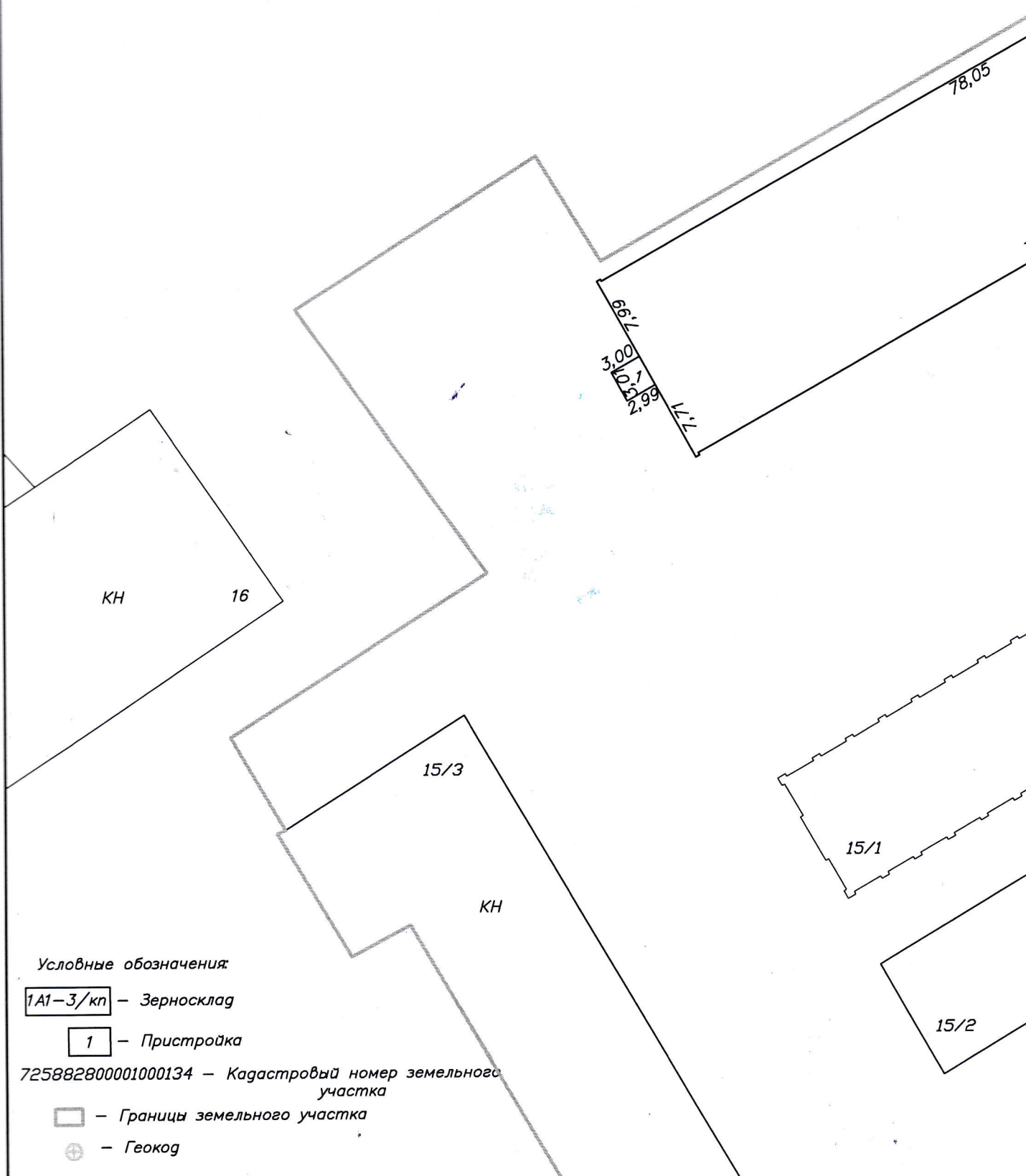
*** По основному строению описание конструктивных элементов и инженерных систем в данной таблице не приводится.

При внесении сведений по сооружениям графы 5 – 22 объединяются.

Примечание: Строка «Инвентарный номер» не заполнена по причине его отсутствия на момент составления итогового технического документа. Инвентарный номер присваивается при государственной регистрации создания объекта недвижимого имущества и указывается в свидетельстве (удостоверении) о государственной регистрации.

Количество страниц технического паспорта : 5

Приложение: 1. Ситуационный план на 1 л.; 2. поэтажные планы на 3 л.



Условные обозначения:

1A1-3/кп - Зерносклад

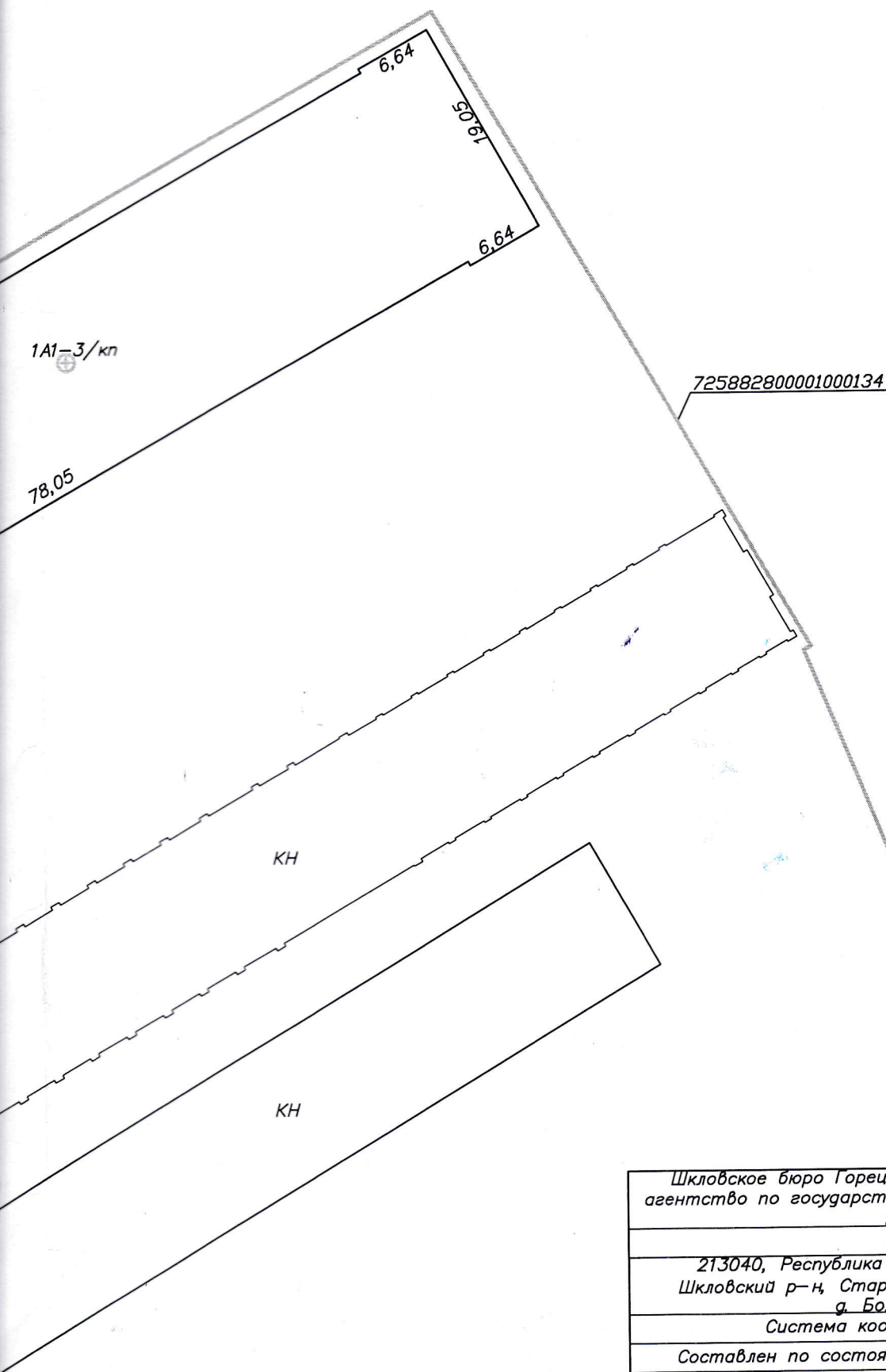
1 - Пристройка

725882800001000134 - Кадастровый номер земельного участка

□ - Границы земельного участка

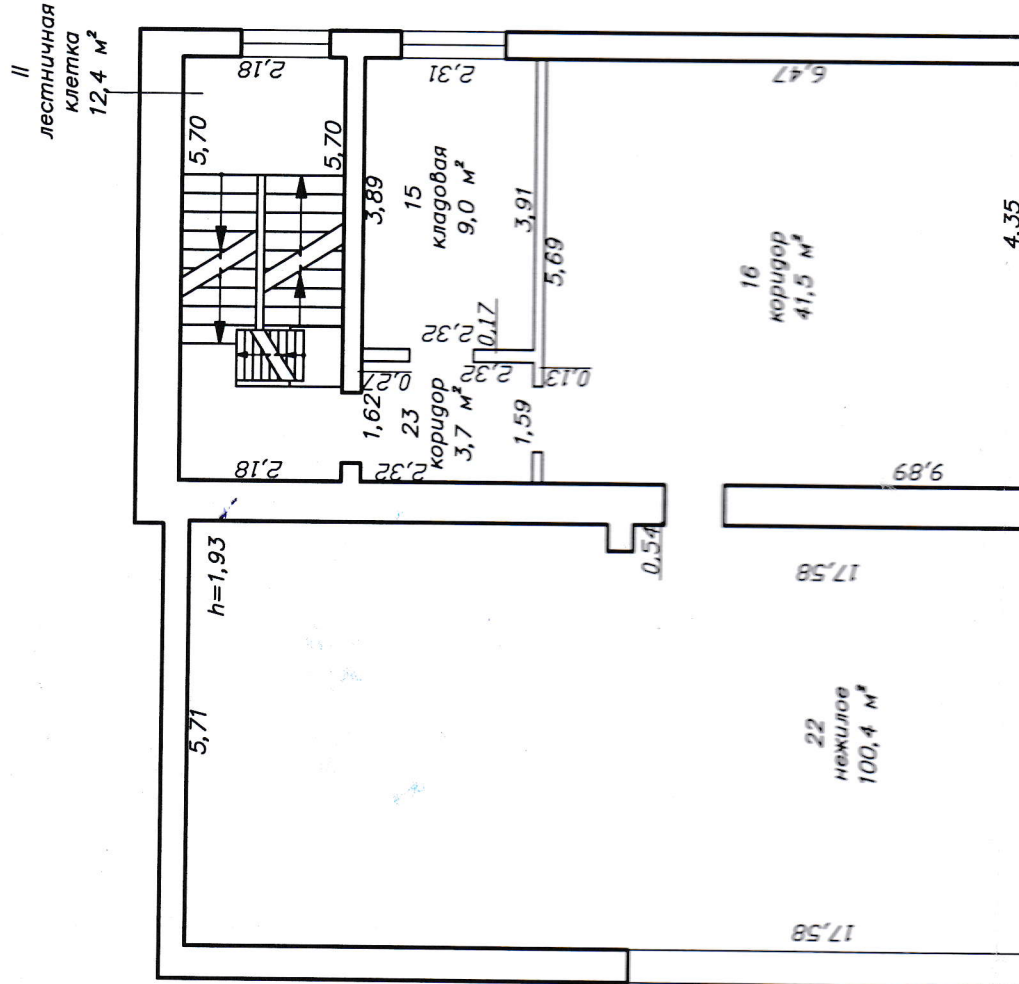
⊕ - Геоког

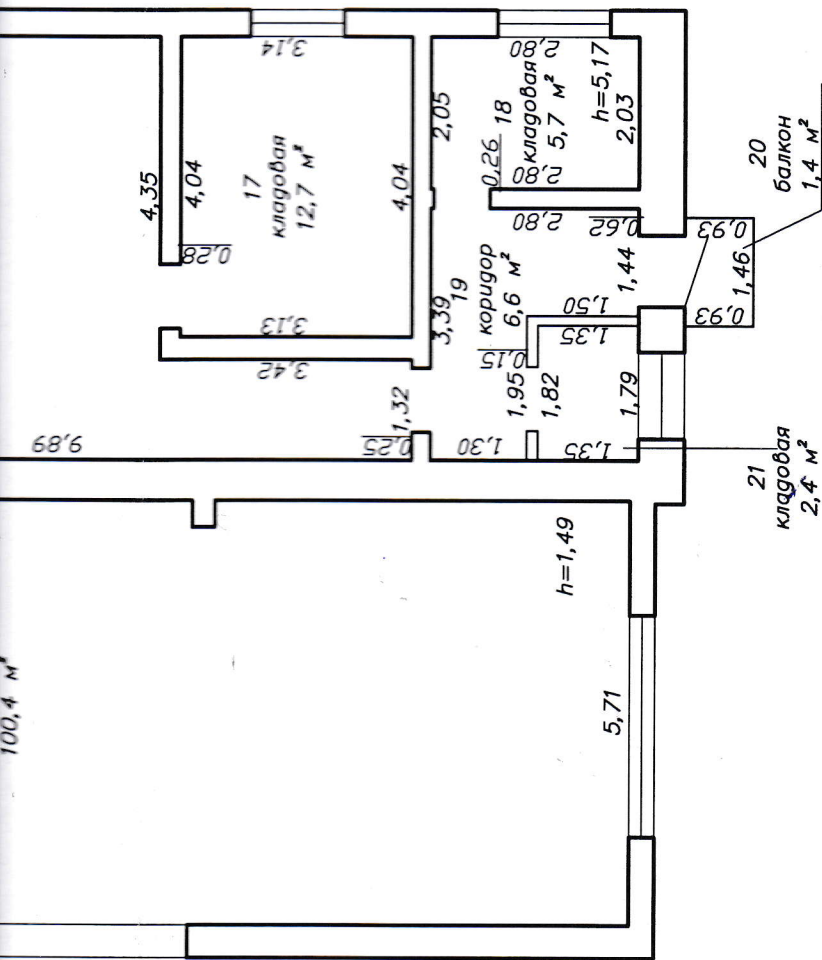
ЦОННЫЙ план



Шкловское бюро Горецкого филиала РУП "Могилевское агентство по государственной регистрации и земельному кадастру"			
Зерносклад			
213040, Республика Беларусь, Могилевская обл., Шкловский р-н, Старошкловский с/с, 15, севернее д. Большое Черное			
Система координат : 1963 года			
Составлен по состоянию на: 09 ноября 2022 г.			
Масштаб	Лист 1	Листов 1	Стр.6
1:500	Инициалы, Фамилия	Подпись	Дата
Составил	О.С. Крупенько		19.05.2023
Оформил	О.С. Крупенько		19.05.2023
Проверил	С.А. Котиков		19.05.2023

Поэтажный план Секция (подъезд) – Этаж 2





Шкловское бюро Горещкогго филиала РУП "Могилевское авентство по государственной регистрации и земельному кадастру"

Этносклад

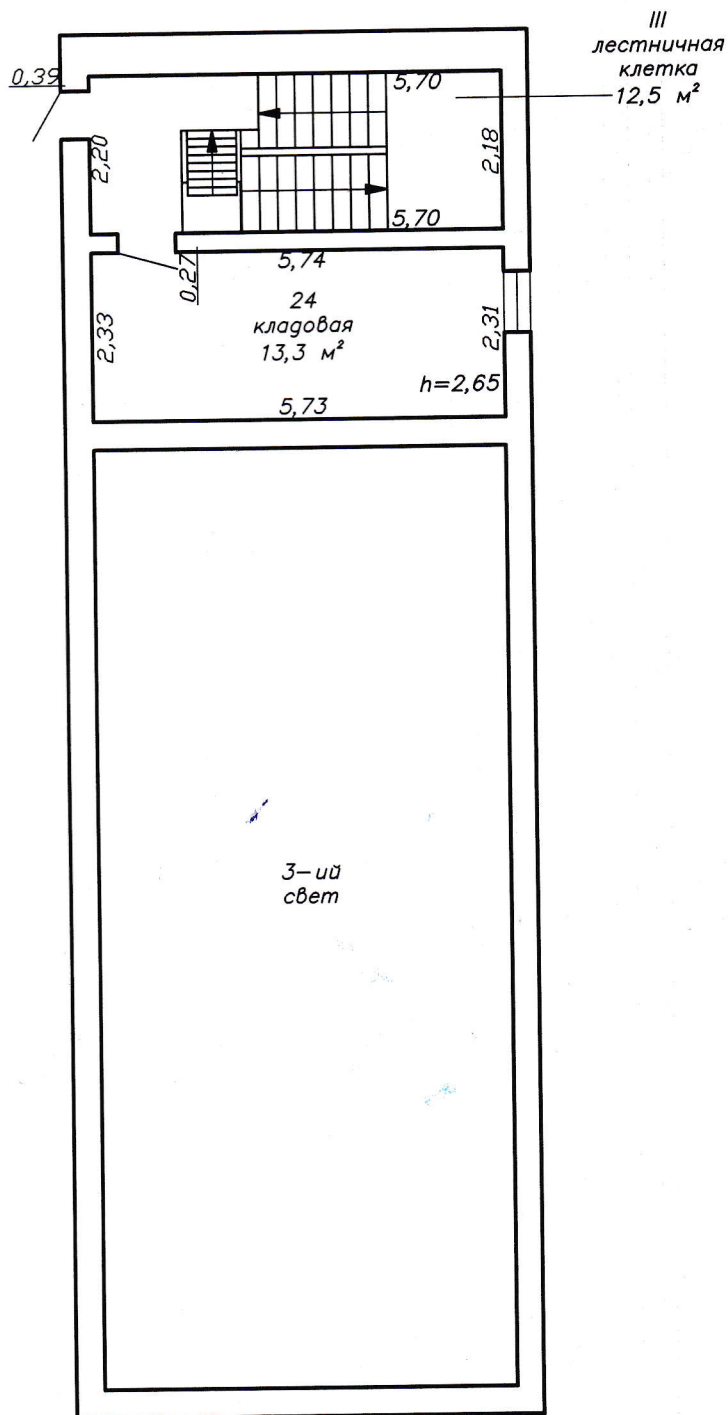
213040, Республика Беларусь, Могилевская обл., Шкловский р-н, Старошкловский с/с 15, севернее д. Большое Черное

Литер 1А1-3/кп Секция (подъезд): — Этаж 2

Составлен по состоянию на 09 ноября 2022 г

Масштаб	Лист 2	Листов 3	Стр. 8
1:100	Инициалы, Фамилия	Подпись	Дата
Составил	О.С. Крупенько	 	19.05.2023
Оформил	О.С. Крупенька	 	19.05.2023

Поэтажный план Секция (подъезд) – Этаж 3



Шкловское бюро Горецкого филиала РУП "Могилевское агентство по государственной регистрации и земельному кадастру"			
Зерносклад			
213040, Республика Беларусь, Могилевская обл., Шкловский р-н, Старошкловский с/с, 15, севернее д. Большое Черное			
Литер 1А1-3/кп	Секция (подъезд): -	Этаж 3	
Составлен по состоянию на: 09 ноября 2022 г.			
Масштаб	Лист 3	Листов 3	Стр. 9
1:100	Инициалы, Фамилия	Подпись	Дата
Составил	О.С. Крупенько		19.05.2023
Оформил	О.С. Крупенько		19.05.2023
Проверил	С.А. Котиков		19.05.2023